



Interface Hospitality

**Un sol modulaire conçu pour
les espaces hôteliers.**



Voici Interface Hospitality

Vous accueillez chaque jour des personnes du monde entier. Ces dernières recherchent une expérience parfaite. C'est ce qui rend la conception des espaces hôteliers à la fois exigeante et gratifiante.

Avec Interface Hospitality, nous vous garantissons un excellent produit fait pour une expérience plus agréable. Un excellent produit peut aussi faire toute la différence pour démarquer un établissement et faire impression.

Grâce à notre grande collection de revêtements de sol modulaires, vous pouvez créer des environnements uniques, en associant textures, couleurs et motifs et ainsi créer des espaces dans lesquels vos convives adoreront passer du temps et revenir.

Quelles que soient vos exigences, Interface Hospitality vous accompagne pour concrétiser votre vision. L'objectif est d'offrir à vos clients une expérience incroyable.



Un sol modulaire conçu pour les espaces hôteliers.

Dalles de Moquette

Portmanteau	4
Luxury Collection	10
Mod Café	14
Sampa	16
City of Angels	18
A Cut Above	20
Head Over Heels	22
Hip Over History	30
RMS607	32
Collins Cottage	34
Overedge	36
Haptic	38
Decibel	40
Darning	42
Hydropolis	44

Vinyles Modulaires (LVT)

Iridescence	48
Level Set® Collection	50
Look Both Ways™ Collection	56

Caoutchoucs nora®

noraplan® 926 castello	64
norament® 926 kivo	66
norament® 926 pado	68
Marches norament® 926	70
noraplan® linee	72
noraplan® unita	74
Caractéristiques Techniques	82



PORTMATEAU PM19 7968005 EBONY & IVORY



PM19
7968005 EBONY & IVORY
50cm x 100cm



PM19
7968002 COBALT
50cm x 100cm



PM19
7968004 HONEY
50cm x 100cm



PM19
7968003 BERRY
50cm x 100cm



PM19
7968001 ROSEWOOD
50cm x 100cm

Portmanteau

Portmanteau

Le premier motif ligné, texturé et Art Déco se déplace lentement sur le sol ou soudainement pour un effet spectaculaire. Deux autres motifs permettent de créer une ambiance élégante dans une chambre ou un couloir par exemple.



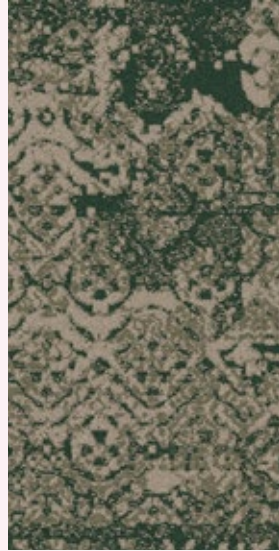
PORTMATEAU PM39 8063005 DENIM



PM39
8063001 EBONY & IVORY
50cm x 100cm



PM39
8063005 DENIM
50cm x 100cm



PM39
8063003 PISTACHIO
50cm x 100cm



PM39
8063002 BUTTERSCOTCH
50cm x 100cm



PM39
8063004 SAGE
50cm x 100cm



PM49
8064001 ECRU
50cm x 100cm



PM49
8064002 GARDEN STONE
50cm x 100cm





LC02
2369003 FAWN
100cm x 100cm



LC02
2369002 WALNUT
100cm x 100cm



LC02
2369001 INK
100cm x 100cm



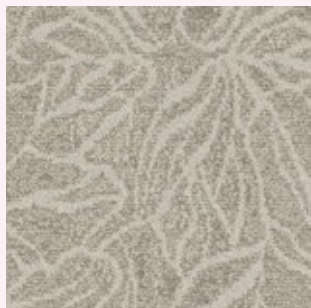
LC02
2369004 CLOUD
100cm x 100cm

Luxury Collection

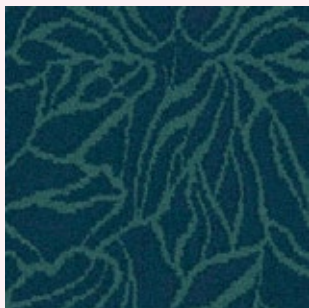
Deux produits riches en texture. LC02 s'étend sur une dalle carrée d'un mètre, créant un motif opulent à grande échelle. LC05 offre la même sophistication, mais avec un motif Art Nouveau organique dans un format 50x50 cm.



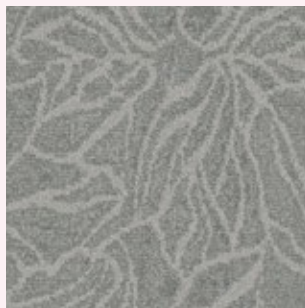




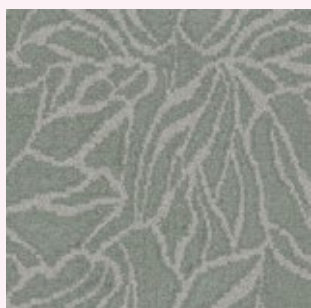
LC05
2377003 HAZEL
50cm x 50cm



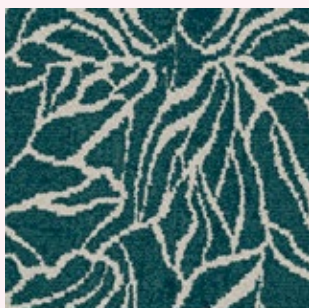
LC05
2377005 AQUA
50cm x 50cm



LC05
2377001 SILVER
50cm x 50cm



LC05
2377002 MINT
50cm x 50cm



LC05
2377004 PEACOCK
50cm x 50cm

Mod Café



MOD CAFÉ 8150004 STAR BLACK

Mod Café

Le motif en étoile de cette dalle évoque des images oniriques de l'espace et des étoiles scintillantes. Ce style année 1950 s'intègre parfaitement dans n'importe quel espace.



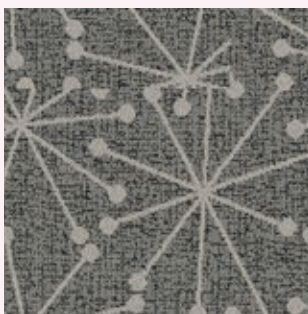
8150004 STAR BLACK

50cm x 50cm



8150003 STAR CHARCOAL

50cm x 50cm



8150002 STAR FLANNEL

50cm x 50cm



8150001 STAR LINEN

50cm x 50cm





526

Sampa



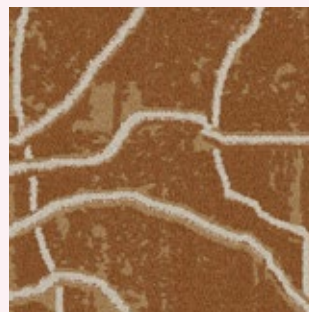
8192001 ANZAC

50cm x 50cm



8192005 COAL

50cm x 50cm



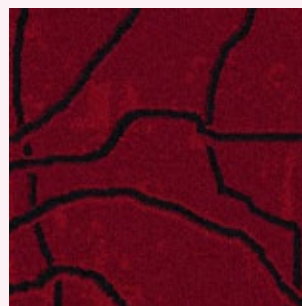
8192004 UMBER

50cm x 50cm

Sampa

Inspiré des parcs nationaux, Sampa est l'exemple le plus explicite de notre désir de nous connecter à la nature, grâce à ce motif naturel conçu à partir d'éléments organiques pour recréer la perspective et l'expérience des paysages indigènes.

Sampa fait entrer la nature dans vos intérieurs avec des lignes élégantes et irrégulières, faisant référence aux branches, aux fissures de la pierre et aux veines d'une feuille.



8192003 BRICK

50cm x 50cm



8192002 TROPIC

50cm x 50cm



CITY OF ANGELS 8130003MIDNIGHT



8130002 DUSK
50cm x 50cm



8130003 MIDNIGHT
50cm x 50cm



8130001 DAWN
50cm x 50cm

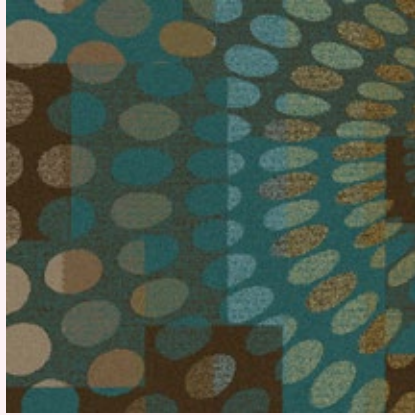
City of Angels

City of Angels

Inspirée par les œuvres d'Agnes Martin, City of Angels est une répétition de petites lignes formant un motif – parfois écaillé, parfois décalé – pour créer une grille abstraite et un effet dessiné à la main.



A CUT ABOVE M0833 7274014 PACIFIC



7274014 PACIFIC
100cm x 100cm



7274012 LEATHER
100cm x 100cm



7274010 AMBER
100cm x 100cm



7274011 CARNATION
100cm x 100cm



7274013 SIENNA
100cm x 100cm

A Cut Above

A Cut Above M0833

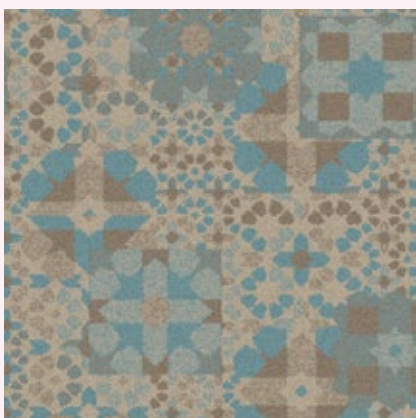
Un produit aux motifs audacieux et colorés, inspirés des années 1960. La fibre rasée offre une texture chaleureuse et haut de gamme.



M0684
6640030 ANTIQUE
100cm x 100cm



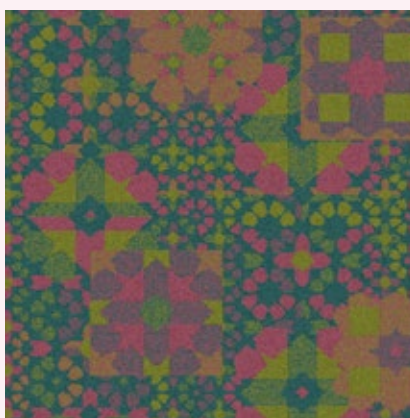
M0684
6640027 SEPIA
100cm x 100cm



M0684
6640026 BEACH
100cm x 100cm



M0684
6640028 TERRACOTTA
100cm x 100cm

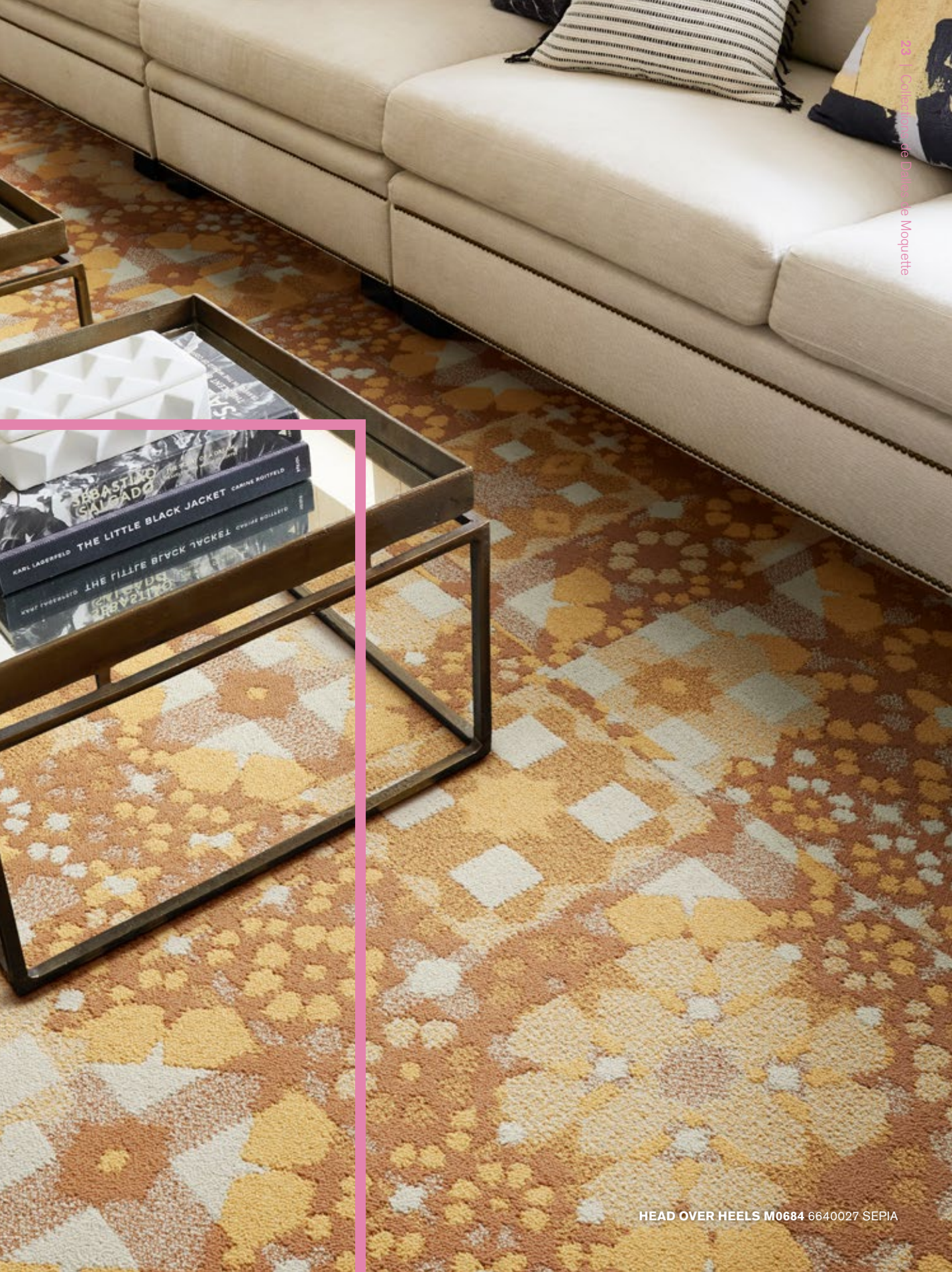


M0684
6640029 CARNIVAL
100cm x 100cm

Head Over Heels

Head Over Heels est une superbe collection de motifs texturés, dynamiques et conçus pour inspirer.

Head Over Heels







M0749
6640037 SKY
100cm x 100cm



M0749
6640038 FAWN
100cm x 100cm



M0749
6640036 SCARLET
100cm x 100cm



M0749
6640039 POWDER
100cm x 100cm



M0749
6640035 SPRING
100cm x 100cm



M1032
6640024 LINEN
50cm x 50cm



M1032
6640025 STONE
50cm x 50cm



M1032
6640022 PEBBLE
50cm x 50cm



M1032
6640023 SAGE
50cm x 50cm





HEAD OVER HEELS M0827 6640034 CORNFLOWER



M0827
6640032 AZURE
100cm x 100cm



M0827
6640034 CORNFLOWER
100cm x 100cm



M0827
6640033 SAFFRON
100cm x 100cm



M0827
6640031 FUCHSIA
100cm x 100cm



Hip Over History



7191002 PINE

100cm x 100cm



7191001 VINTAGE

100cm x 100cm



7191003 BOUQUET

100cm x 100cm



7191004 EDEN

100cm x 100cm



7191005 ORIENT

100cm x 100cm

Hip Over History M0939

Hip Over History apporte une ambiance chaleureuse et familière, grâce à des textiles anciens. La pose des dalles joue sur une texture tactile et visuelle, qui donnera l'illusion d'un sol usé.



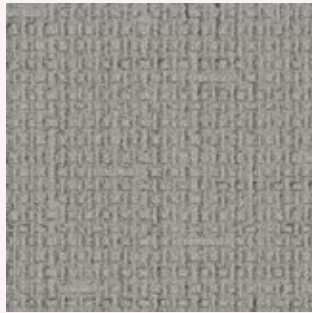
7179003 IVORY

50cm x 50cm



7179001 PEWTER

50cm x 50cm



7179002 TITANIUM

50cm x 50cm

RMS607

RMS607

Parfaits pour une chambre d'hôtel, ces motifs offrent un style sophistiqué avec une palette de couleurs neutres et reposantes.







8152009 HOUND B&W

50cm x 50cm



8152004 HOUND BLACK

50cm x 50cm



8152003 HOUND CHARCOAL

50cm x 50cm

Collins Cottage

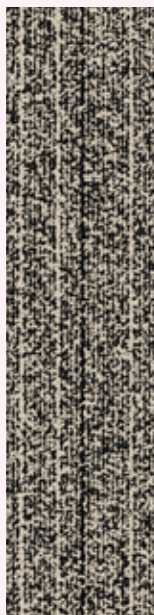
Collins Cottage

Cette dalle présente un motif classique en pied-de-poule et complètera parfaitement n'importe quel espace hôtelier — comme donner une nouvelle vie au blazer préféré de votre père.





Overedge



9271001 B&W OVEREDGE

25cm x 100cm

Decibel, Darning, Haptic et Overedge

Ces quatre produits monochromatiques présentent des textures minimalistes et, au toucher, rappellent des tissus et les tapis faits main.



9274023 LACE
25cm x 100cm



9274021 WHISPER
25cm x 100cm

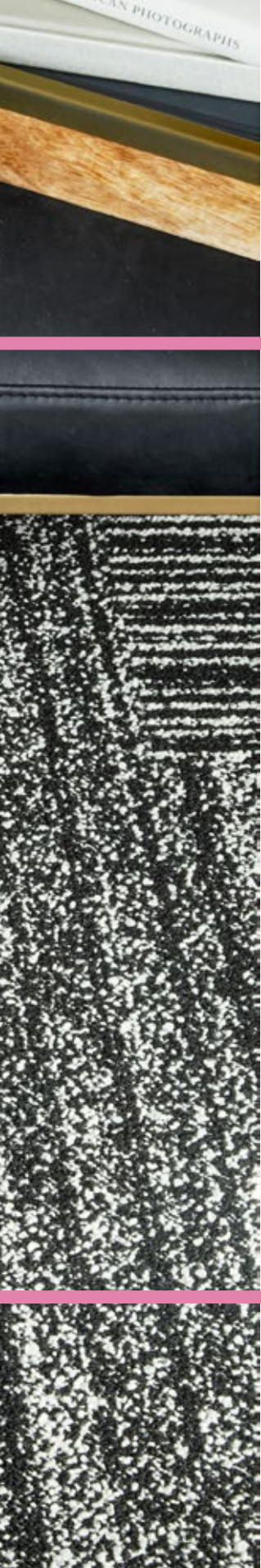


9274022 BALSAM
25cm x 100cm

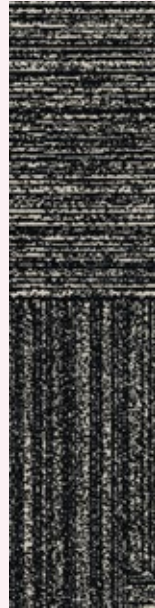
Haptic







Decibel



9275001 B&W DECIBEL
25cm x 100cm



DARNING 9273018 SILVER

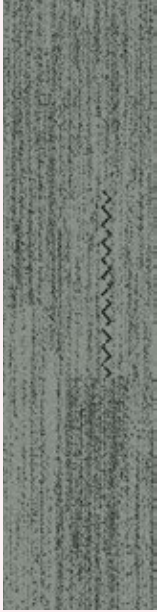
Darning



9273019 ALMOND
25cm x 100cm



9273018 SILVER
25cm x 100cm



9273020 SAGE
25cm x 100cm



4236012 COBALT

50cm x 50cm



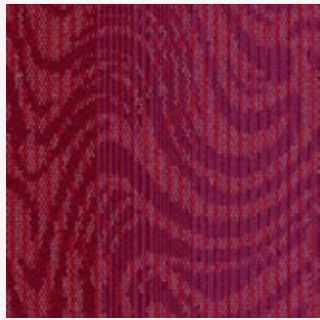
4236011 EMERALD

50cm x 50cm



4236009 TANGERINE

50cm x 50cm



4236008 MAGENTA

50cm x 50cm



4236010 OCEAN

50cm x 50cm

Hydropolis

Avec Hydropolis, les tourbillons liquides du motif se superposent à des effets linéaires dans une palette de couleurs vives et audacieuses.



Hydropolis





LEVEL SET TEXTURED WOODGRAINS A00406 ANTIQUE LIGHT OAK
HIP OVER HISTORY M0939 7191005 ORIENT

Interface[®]*Hospitality*

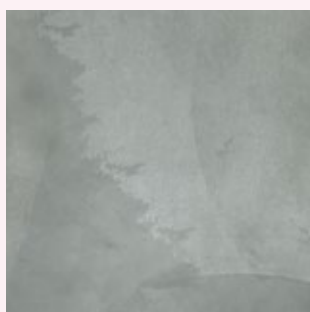
Des sols vinyles modulaires haute performance.

Nous avons conçu nos dalles de moquette et nos vinyles modulaires (LVT) pour qu'ils fonctionnent ensemble, sans barre de seuil. Cette rencontre naturelle de matériaux, de motifs et de combinaisons de couleurs vous permet de créer des concepts de sols uniques.

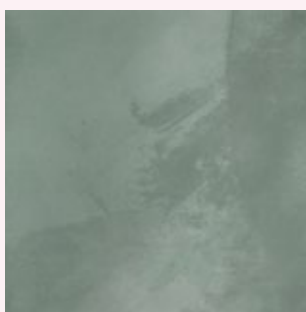
Avec l'offre de produits et de services Interface, vous aurez tout le nécessaire pour créer des espaces hôteliers sans équivalent, dans lesquels vos clients aimeront passer du temps.

Nos vinyles LVT sont fabriqués avec notre sous-couche intégrée Sound Choice[™]. Ainsi, même nos sols durs permettent de réduire le bruit au maximum, facilitant la création d'espaces propices au repos. Et comme pour tous nos revêtements de sol Interface, ils sont certifiés neutres en carbone avec Carbon Neutral Floors[™].

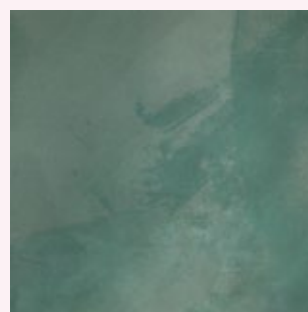
Iridescence



A01901 POLAR



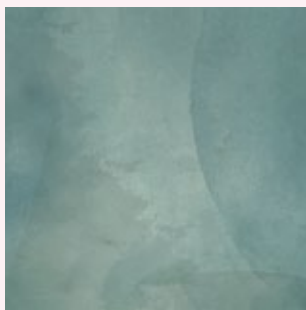
A01905 HERB



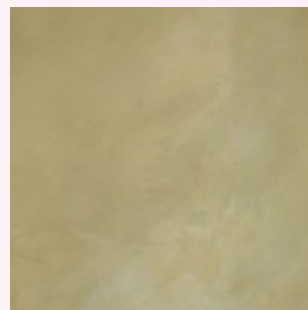
A01909 REEF



A01902 SHADOW



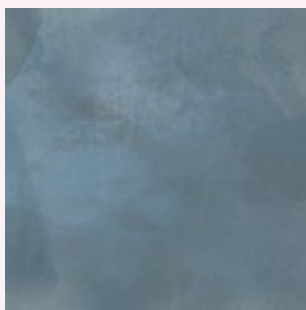
A01906 WAVE



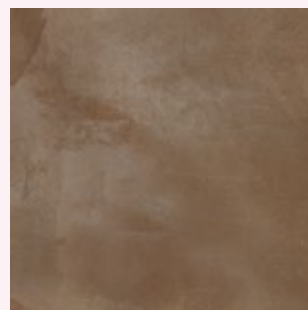
A01910 GOLDEN



A01903 CLAY



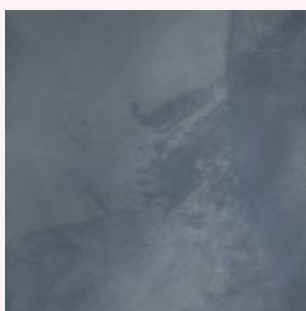
A01907 FROST



A01911 EARTH



A01904 NIGHT



A01908 INK



A01912 BLOSSOM

Iridescence

Iridescence s'inspire de l'utilisation de pigments minéraux et organiques qui se superposent pour créer une multitude de teintes et des surfaces peintes abstraites. Comme sur une aquarelle, les couleurs fusionnent les unes avec les autres et apportent ainsi une tranquillité réconfortante à l'espace.

Level Set® Collection



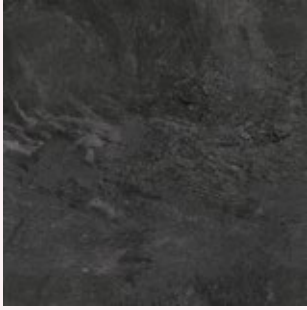
LEVEL SET TEXTURED WOODGRAINS A00415 ANTIQUE OAK

Level Set se compose de 4 types de motifs avec un total de 36 designs : effet bois naturel et texturé pour le format Skinny Plank 25x100 cm et effet pierre et à motifs pour les dalles 50x50 cm. L'apparence et le toucher des motifs bois varient du brillant à l'aspect vieilli, tandis que les motifs pierre alternent entre feutré et prononcé. Nos lames et dalles, souples et dures, s'associent pour créer de magnifiques solutions pour vos sols en vous offrant un nouveau monde de possibilités qui donnera vie à vos intérieurs contemporains.





A00103 COOL IMPALA MARBLE



A00101 JET MIST

Level Set[®] Collection Stones



LEVEL SET NATURAL STONES A00103 COOL IMPALA MARBLE



LEVEL SET TEXTURED STONES A00310 DARK CONCRETE



A00304 EMPERADOR GRAY



A00301 POLISHED CEMENT



A00302 COOL POLISHED CEMENT



A00303 WARM POLISHED CEMENT



A00308 LIGHT CONCRETE



A00311 DISTRESSED CONCRETE



A00307 CHESTNUT HORSEHAIR



A00309 MEDIUM CONCRETE



A00310 DARK CONCRETE



A00214 BAMBOO



A00208 SAND DUNE



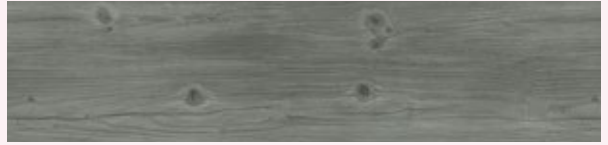
A00212 CEDAR



A00207 WASHED WHEAT



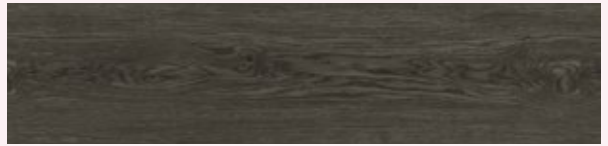
A00210 TEAK



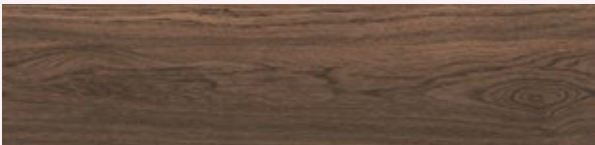
A00206 WINTER GREY



A00204 BEECH



A00205 STORM



A00203 CHESTNUT



A00201 BLACK WALNUT



LEVEL SET NATURAL WOODGRAINS A00204 BEECH

Level Set® Collection Woodgrains



LEVEL SET TEXTURED WOODGRAINS A00214 BAMBOO



A00406 ANTIQUE LIGHT OAK



A00407 WHITE WASH



A00415 ANTIQUE OAK



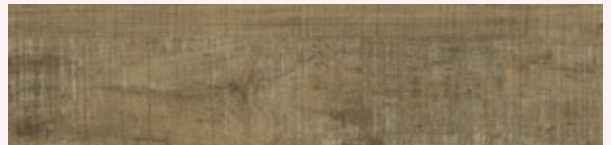
A00417 SILVER DUNE



A00419 ANTIQUE ASH OAK



A00416 ANTIQUE DARK OAK



A00403 DISTRESSED HICKORY



A00405 GREY DUNE



A00414 ANTIQUE MAPLE



A00418 CHARCOAL DUNE



A00424 RUSTIC BIRCH



A00423 RUSTIC ASH



A00420 RUSTIC CASHEW



A00421 RUSTIC OAK



A00422 RUSTIC HICKORY



WALK ABOUT A01402 PUMICE

Look Both Ways™ Collection

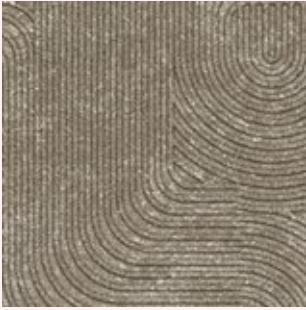
La collection mélange des textures monolithiques inspirées du béton à des couleurs légères et des confettis.

Look Both Ways est une collection de motifs de dalles de moquettes et de vinyles LVT, qui associe les mêmes motifs dans deux matériaux différents. Alliant design et fonctionnalité, ces styles créent des paysages qui interprètent et ravissent de multiples manières.

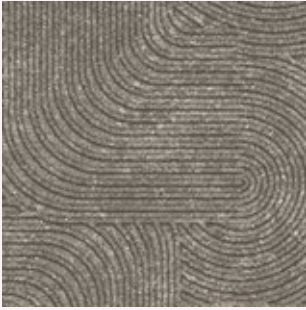
Walk of Life, la base de la collection vinyle, est une dalle au motif de béton brut. Partageant la même palette urbaine grise, Walk the Aisle scintille avec un design terrazzo qui dynamise le sol. Walk About semble sculpté selon un motif qui évoque les années 1920 et 1980. Enfin, Walk on By propose un motif évoquant la bonne humeur, dans des tons colorés ou monochromatiques.



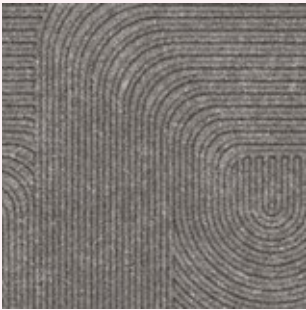
WALK THE AISLE A01403 COOL ASH



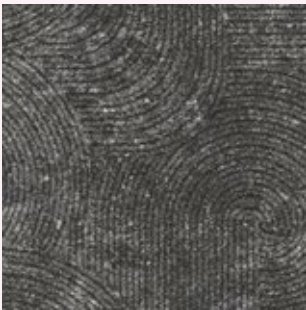
A01401 WARM ASH



A01402 PUMICE



A01403 COOL ASH



A01404 CARBON



WALK ABOUT A01404 CARBON WALK OF LIFE A01203 COOL ASH

Walk About

Walk of Life



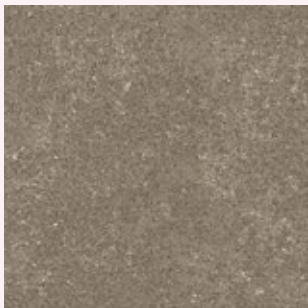
WALK OF LIFE A01203 COOL ASH
WALK ABOUT A01403 COOL ASH



A01202 PUMICE



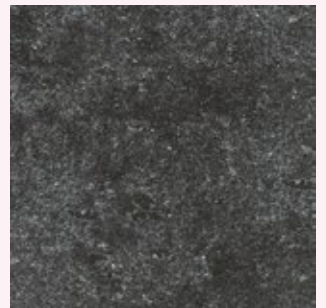
A01204 CARBON



A01201 WARM ASH



A01203 COOL ASH



A01205 CHARCOAL



Walk on By



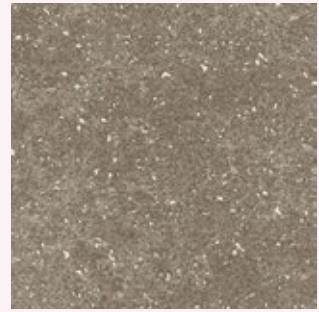
WALK ON BY A01501 POLYCHROME



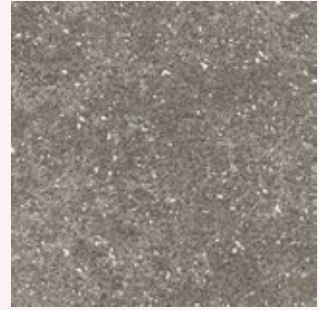
A01501 POLYCHROME



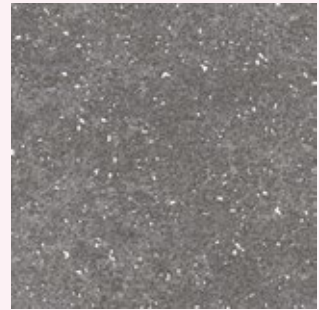
A01502 MONOCHROME



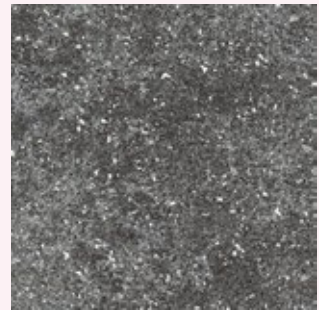
A01301 WARM ASH



A01302 PUMICE



A01303 COOL ASH



A01304 CARBON

Walk the Aisle

Revêtements en caoutchouc nora[®]

Tout le monde aspire à quelque chose d'unique.

Nous pensons que cette revendication devrait s'appliquer aussi au revêtement de sol.

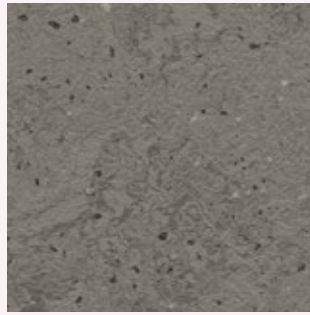
Nos deux gammes de produits norament[®] et noraplan[®] forment une synthèse entre design, fonctionnalité et respect de l'environnement. Nous sommes convaincus d'avoir pour vous la solution parfaite pour chaque besoin et idée créative.







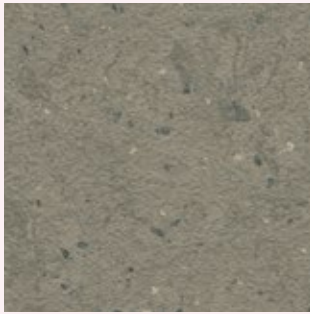
5351



5352



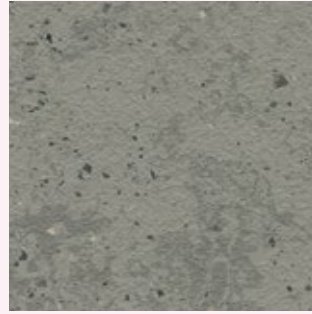
5353



5354



5355



5356



5357



5358

norament® 926 castello

Une alternative chaleureuse et acoustique à la pierre naturelle a été l'inspiration derrière ce revêtement de sol en caoutchouc résilient. Huit couleurs subtiles et marbrées intemporelles avec une surface bicolore légèrement structurée vous offrent une gamme qui est sûr de compléter n'importe quel projet, du moderne à l'historique, en ajoutant un look très représentatif.

norament® 926 castello





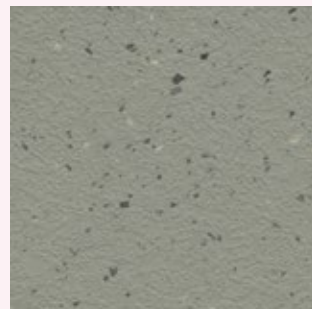
norament® 926 kivo

Dans le design et l'architecture modernes, les idées inspirantes proviennent souvent d'éléments authentiques et originaux. Les espaces créatifs d'aujourd'hui préfèrent souvent faire référence au passé industriel. norament 926 kivo est le sol qui résonne parfaitement avec cette atmosphère classique moderne.

norament® 926 kivo



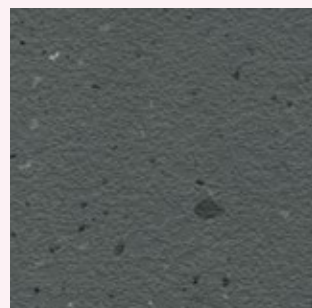
5361



5362



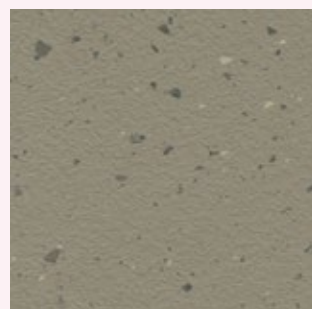
5363



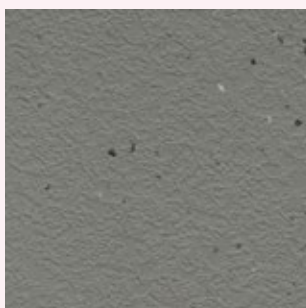
5364



5365



5366



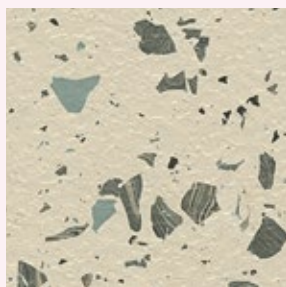
5367



5368

norament® 926 pado

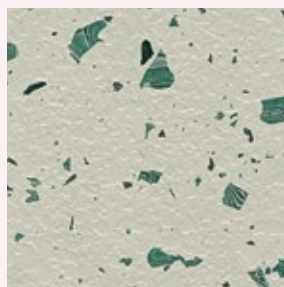
norament 926 pado offre un design inspiré des matières en terrazzo ancien avec une surface bicolore légèrement structurée dans différents tons. Choisissez entre neutre et élégant ou coloré et contrasté pour créer une esthétique de sol unique.



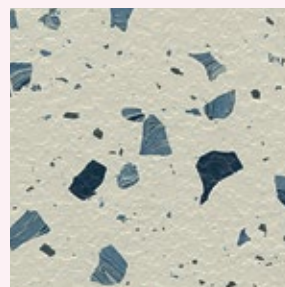
5501



5502



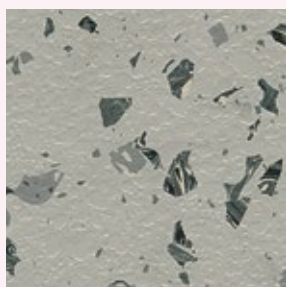
5503



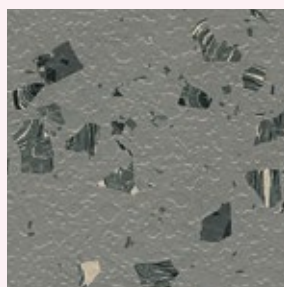
5504



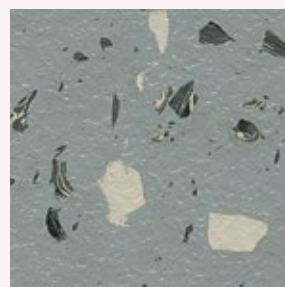
5505



5506



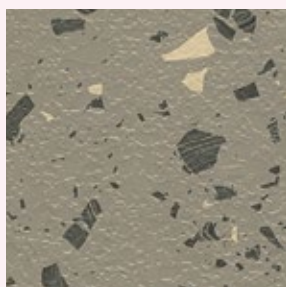
5507



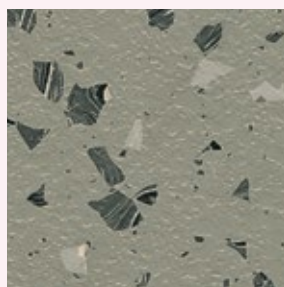
5508



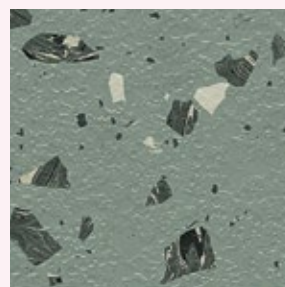
5509



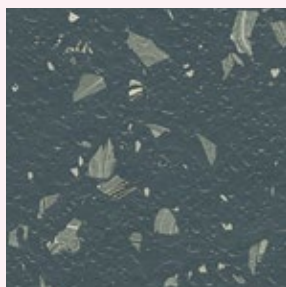
5510



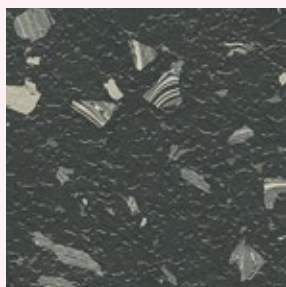
5511



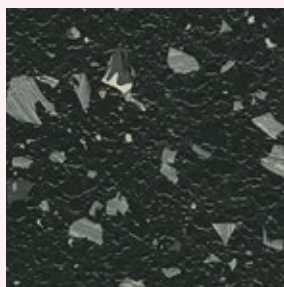
5512



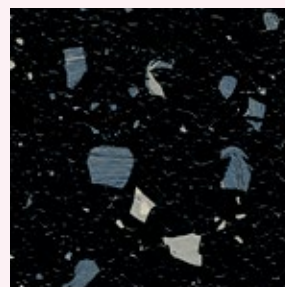
5513



5514



5515



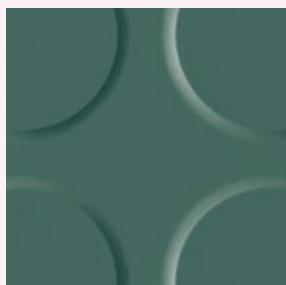
5516

norament®
926 pado



Marches d'escalier norament® 926

Un classique monochromatique de chez nora avec sa célèbre pastille ronde, idéal pour les cages d'escalier très fréquentées. Le produit améliore l'absorption des bruits de pas de 12 dB.



0214



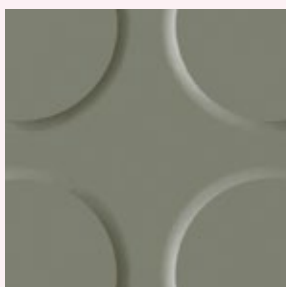
0319



0733



0890



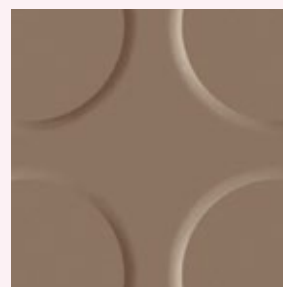
0007



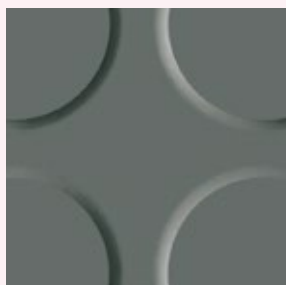
0882



2074



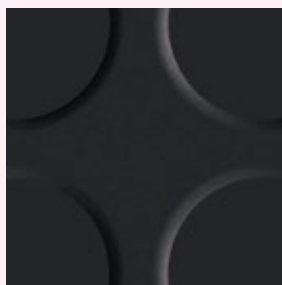
6172



0884



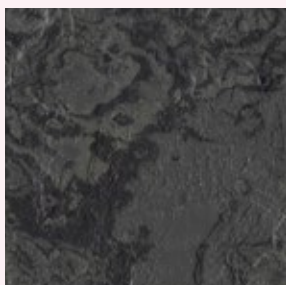
0749



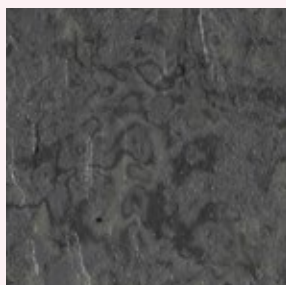
0716



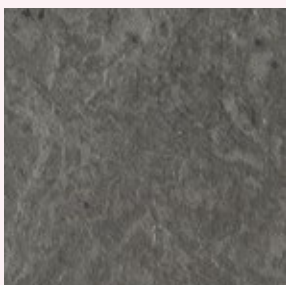
0702



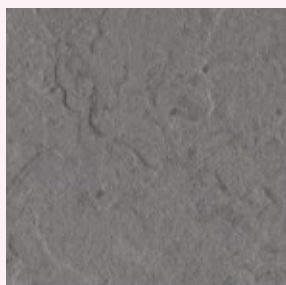
5171



5172



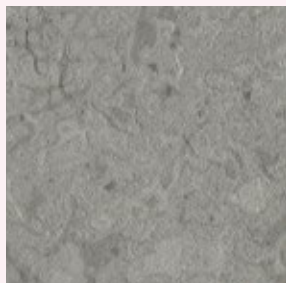
5175



5177



5178



5179

Marches d'escalier norament® 926 arago

Une structure en relief plate et directionnelle avec un design à grain fin et un motif marbré moderne pour les cages d'escalier à trafic extrêmement intense. Le produit améliore l'absorption des bruits de pas de 12 dB.

**Marches
norament® 926**



7301



7302



7303



7304



7305



7306



7307



7308

noraplan[®] linee

noraplan[®] 926 linee

Avec sa structure linéaire et orientée, ce revêtement en caoutchouc propose des couleurs sobres pour obtenir un look épuré. Avec quatre nuances de gris et quatre couleurs pastel, c'est l'option idéale pour n'importe quel espace professionnel. Combinée à la surface structurée, la linéarité en dégradés clairs et foncés de la couleur donne aux pièces une perspective supplémentaire.



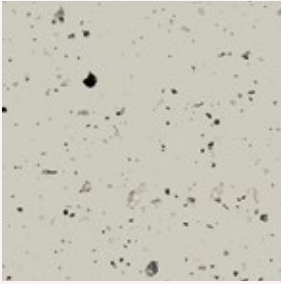


noraplan® unita

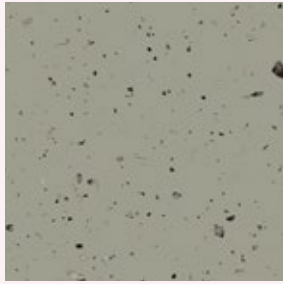
noraplan®
unita

noraplan® unita

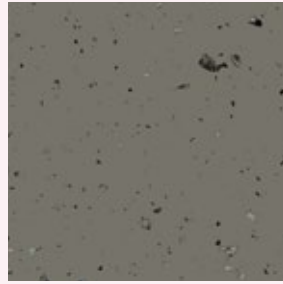
Lorsque le caoutchouc souple et le granit solide s'unissent, quelque chose d'étonnant se crée. De véritables fragments de granit intégrés dans un revêtement de sol en caoutchouc de haute qualité créent une profondeur visuelle fascinante. Cette fusion des contraires donne un design intemporel et extrêmement attrayant qui offrira à votre projet un caractère distinctif. Unique comme les étoiles dans le ciel nocturne.



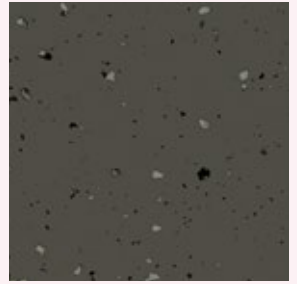
7101



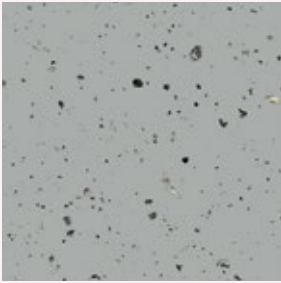
7102



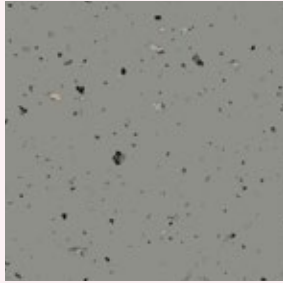
7103



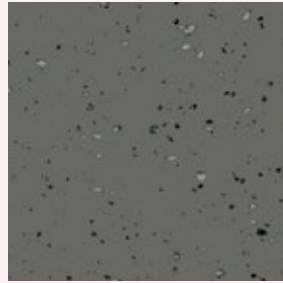
7104



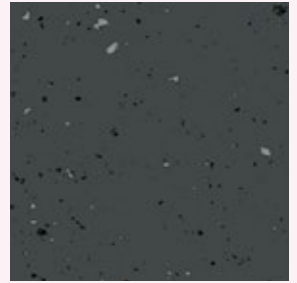
7105



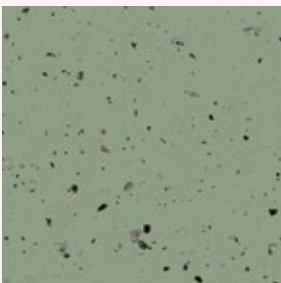
7106



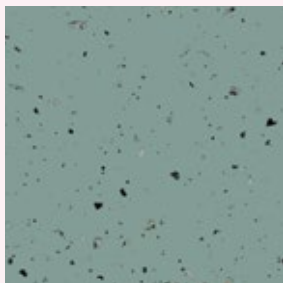
7107



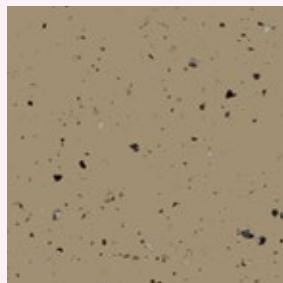
7108



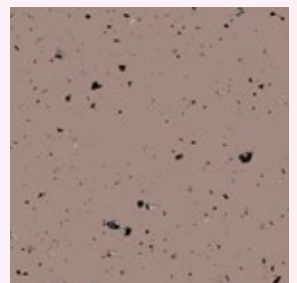
7109



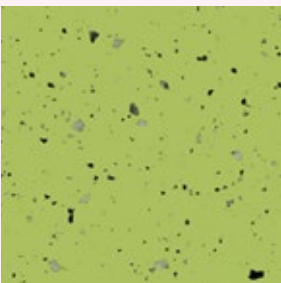
7110



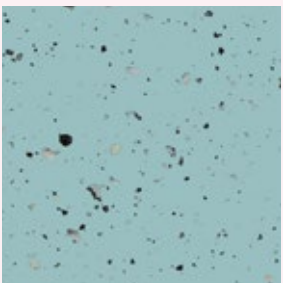
7111



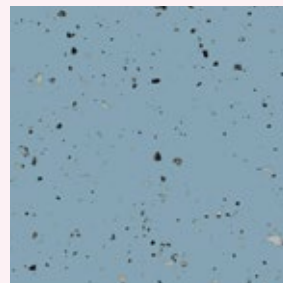
7112



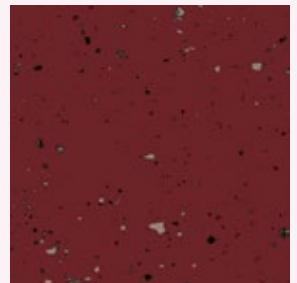
7113



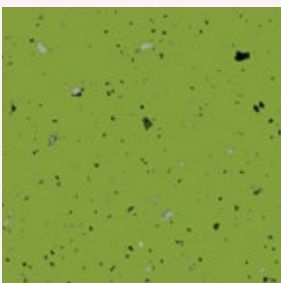
7114



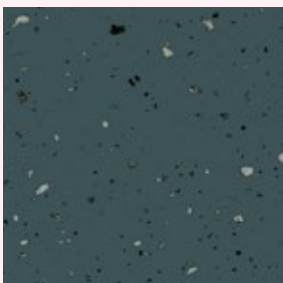
7115



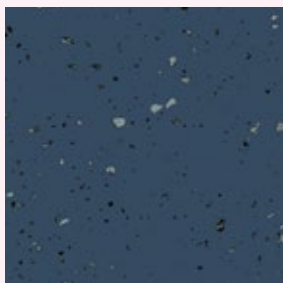
7116



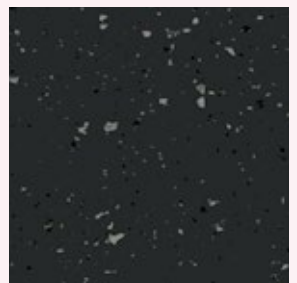
7117



7118



7119



7120



Les avantages de nos dalles textiles

Avec un revêtement de sol modulaire, vous pouvez marquer des zones distinctes pour mettre en valeur des éléments architecturaux ou révéler des détails de surface subtils. Le revêtement de sol devient une partie intégrante des finitions de votre intérieur. Et cela présente de nombreux avantages :

Une meilleure acoustique

Amortir le bruit des pas gênants et des conversations bruyantes. Avec nos revêtements de sol, vous profitez d'une sensation de douceur et d'une réduction accrue des nuisances sonores. Vous et vos clients pouvez être assurés que les problématiques de bruits sont prises en compte dans la conception de nos produits.

Un entretien facile

Nos dalles de moquette sont en nylon teint dans la masse, ce qui permet de conserver la couleur dans le temps, même en cas d'utilisation de produits de nettoyage agressifs.

Réduction des déchets

L'installation d'une moquette en rouleau génère jusqu'à 15% de déchets. Nous les réduisons à 3 ou 4 %, voire moins avec nos produits à pose non-directionnelle.

Choisissez un revêtement de sol respectueux de la planète

Tous nos produits sont certifiés neutres en carbone. Interface travaille d'arrache-pied depuis 1994 pour réduire l'impact carbone de ses produits. Nous veillons à ce que l'impact carbone restant de votre revêtement de sol soit compensé, sans frais supplémentaires pour vous. Vous recevrez un certificat pour montrer à vos clients que vous avez choisi des sols Carbon Neutral Floors™.



LVT WALK THE AISLE COLOUR COOL ASH
CARPET STEP IN TIME COLOUR ASH

Les avantages de nos vinyles modulaires (LVT)

Une système modulaire intégré.

Dites adieu aux barres de seuil. Nos vinyles modulaires sont conçus pour être associés avec nos dalles de moquette. Le format et la hauteur compatibles de nos produits vous permettent d'intégrer un tapis dans un sol en vinyle – aucune barre de seuil n'est nécessaire. Vous ferez ainsi des économies, en évitant de doubler les matériaux.

Une flexibilité véritable.

Créez un sol unique, qui durera dans le temps. Notre vinyle modulaire (LVT) permet est conçu pour durer et pour être facilement remplacer en fin de vie. Avec un entretien simplifié et un remplacement sélectif des dalles endommagées, votre investissement résistera à l'épreuve du temps.

Un modèle circulaire.

Tous nos produits vinyles contiennent 39% de contenu recyclé et sont garantis neutres en carbone sur tout leur cycle de vie. Notre LVT est aussi produit composé de matériaux contrôlés. Ainsi, il peut être recyclé facilement via notre programme ReEntry® en fin de vie.

Une réduction du bruit.

Interface aide à créer des espaces qui ont un impact positif avec notre sous-couche acoustique, Sound Choice™. Elle vous offre ainsi les meilleures performances de sa catégorie, pour réduire le bruit d'impact et la transmission du son entre étages.



Les avantages de notre caoutchouc nora[®]

Résistance à l'usure

Créez un environnement qui peut résister à un trafic intense, à des charges roulantes imposantes et à des années d'utilisation. Le caoutchouc nora résistant à l'usure est fabriqué avec une élasticité et une densité, offrant une solution de revêtement de sol haut de gamme, une valeur fiable au fil des années. Dans certains contextes, les revêtements de sol nora sont utilisés depuis plus de 30 ans et conservent toujours une apparence impeccable. Épargnez-vous des travaux de rénovation inutiles et prolongez la vie de vos espaces professionnels.

Ergonomie

Concevez un environnement agréable et confortable. Avec la sous-couche additionnelle de notre caoutchouc, chacun de vos pas est soutenu pour une ergonomie et un confort supérieurs sous le pied. C'est parce que nora est fait d'un matériau résistant qui soulage le stress de la marche et de la position debout. Cela signifie moins de fatigue et une meilleure santé quotidienne.

Incrustations et couleurs personnalisées

Rendez votre espace unique. Les revêtements de sol ont un impact énorme sur l'aménagement intérieur. Avec nos incrustations en caoutchouc, vous disposez de possibilités quasi-illimitées pour personnaliser votre revêtement de sol. Vous pouvez aussi créer votre propre coloris personnalisé pour rendre votre projet encore plus unique.

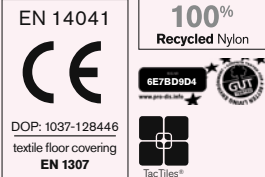
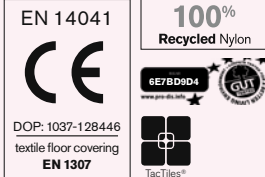
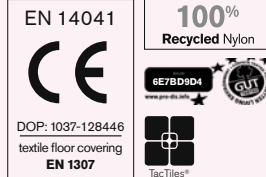
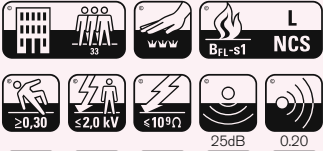
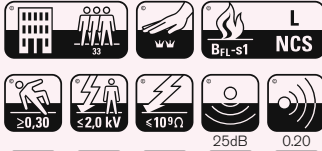
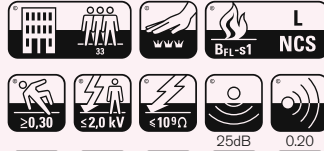



Entretien facile

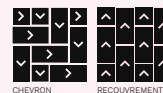
Nos revêtements de sol nora savent convaincre grâce à leurs excellentes propriétés de surface qui garantissent un processus de nettoyage économique et éco-responsable. Le caoutchouc durable et imperméable facilite les protocoles de nettoyage quotidien pour une apparence impeccable jour après jour.

Caractéristiques Techniques

Portmanteau

	PM19 [page 5]	PM39 [page 7]	PM49 [page 8]
Description	Dalle de moquette à velours tufté bouclé structuré à motifs	Dalle de moquette à velours tufté bouclé structuré à motifs	Dalle de moquette à velours tufté bouclé structuré à motifs
Composition	Nylon Teint Masse 100% Recyclé	Nylon Teint Masse 100% Recyclé	Nylon Teint Masse 100% Recyclé
Poids de fibre	1034 g/m ² ± 5%	1034 g/m ² ± 5%	1034 g/m ² ± 5%
Poids total	4565 g/m ² ± 5%	4565 g/m ² ± 5%	4565 g/m ² ± 5%
Hauteur de la fibre	5,7 mm + 15% / - 10%	5,1 mm + 15% / - 10%	5,4 mm + 15% / - 10%
Epaisseur totale	9,7 mm ± 0,5 mm	9,2 mm ± 0,5 mm	9,5 mm ± 0,5 mm
Jauge-Rangs par 10 cm	1/10 – 39,4	1/10 – 39,4	1/10 – 39,4
Densité du tuft par m²	120,170 ± 5%	120,170 ± 5%	120,170 ± 5%
Sous-couche	CQuest™Bio	CQuest™Bio	CQuest™Bio
Classement d'usage et de confort EN 1307	Heavy Contract Class 33 / LC3	Heavy Contract Class 33 / LC2	Heavy Contract Class 33 / LC3
Coefficient d'absorption acoustique EN ISO 11654	α_w 0,20	α_w 0,20	α_w 0,20
Style	7968	8063	8064
Dimensions	50 x 100cm	50 x 100cm	50 x 100cm
Conditionnement	16	16	16
Empreinte Carbone	4,24 kg CO ₂	4,24 kg CO ₂	4,24 kg CO ₂
Contenu Recyclé	83,0%	83,0%	83,0%



Luxury Collection

Mod Café

LC02 [page 10]

LC05 [page 13]

[page 15]

Dalle de moquette à velours tufté rasé structuré à motifs

Dalle de moquette à velours tufté rasé structuré à motifs

Dalle de moquette à velours tufté bouclé structuré à motifs

Nylon Teint Masse 100% Recyclé

Nylon Teint Masse 100% Recyclé

Nylon Teint Masse 100% Recyclé

1449 g/m² ± 5%

1319 g/m² ± 5%

1011 g/m² ± 5%

4936 g/m² ± 5%

4678 g/m² ± 5%

4518 g/m² ± 5%

6.4 mm + 15% / - 10%

5.7 mm + 15% / - 10%

4.1 mm + 15% / - 10%

9.9 mm ± 0.5 mm

9.9 mm ± 0.5 mm

8.2 mm ± 0.5 mm

1/10 – 39.4

1/10 – 39.4

1/10 – 39.4

130,320 ± 5%

130,020 ± 5%

124,110 ± 5%

CQuest™Bio

CQuest™Bio

CQuest™Bio

Heavy Contract Class 33 / LC4

Heavy Contract Class 33 / LC4

Heavy Contract Class 33 / LC3

α_w 0.20

α_w 0.20

α_w 0.20

2396

2377

8150

100 x 100cm

50 x 50cm

50 x 50cm

Produit palettisé

12

16

5,30 kg CO₂

5,00 kg CO₂

3,95 kg CO₂

84,4%

84,0%

84,6%

EN 14041

100% Recycled Nylon

CE

9CDP95FC

GUT

DOP: 1037-128460
textile floor covering
EN 1307

TacTiles®

33

www

B_{F1}-s1

L

NCS

≥0,30

≤2,0 kV

≤10⁹Ω

25dB

0.20

≥7

≥2.4

EN 14041

100% Recycled Nylon

CE

4F7AC8A3

GUT

DOP: 1037-128593
textile floor covering
EN 1307

TacTiles®

33

www

B_{F1}-s1

L

NCS

≥0,30

≤2,0 kV

≤10⁹Ω

27dB

0.20

≥7

≥2.4

EN 14041

100% Recycled Nylon

CE

5E83259A

GUT

DOP: 1037-128372
textile floor covering
EN 1307

TacTiles®

33

www

B_{F1}-s1

L

NCS

≥0,30

≤2,0 kV

≤10⁹Ω

25dB

0.20

≥7


≥2.4



Caractéristiques Techniques

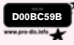


	Sampa	City of Angels	A Cut Above
	[page 17]	[page 19]	M0833 [page 21]
Description	Dalle de moquette à velours tufté rasé structuré à motifs	Dalle de moquette à velours tufté bouclé structuré à motifs	Dalle de moquette à velours tufté rasé structuré à motifs
Composition	Nylon Teint Masse 100% Recyclé	Nylon Teint Masse 100% Recyclé	Nylon Teint Masse 100% Recyclé
Poids de fibre	1228 g/m ² ± 5%	1182 g/m ² ± 5%	888 g/m ² ± 5%
Poids total	4848 g/m ² ± 5%	4452 g/m ² ± 5%	4643 g/m ² ± 5%
Hauteur de la fibre	5,2 mm + 15% / - 10%	4,5 mm + 15% / - 10%	4,2 mm + 15% / - 10%
Epaisseur totale	9,5 mm ± 0,5 mm	8,2 mm ± 0,5 mm	9,1 mm ± 0,5 mm
Jauge-Rangs par 10 cm	1/10 – 39,4	1/10 – 39,4	1/10 – 39,4
Densité du tuft par m²	141,840 ± 5%	165,480 ± 5%	110,320 ± 5%
Sous-couche	CQuest™Bio	CQuest™Bio	CQuest™Bio
Classement d'usage et de confort EN 1307	Heavy Contract Class 33 / LC3	Heavy Contract Class 33 / LC3	Heavy Contract Class 33 / LC3
Coefficient d'absorption acoustique EN ISO 11654	α_w 0,20	α_w 0,20	α_w 0,20
Style	8192	8130	7274
Dimensions	50 x 50cm	50 x 50cm	100 x 100cm
Conditionnement	12	16	Produit palettisé
Empreinte Carbone	4,80 kg CO ₂	4,60 kg CO ₂	3,90 kg CO ₂
Contenu Recyclé	83,8%	83,5%	82,6%




EN 14041








DOP: 1037-128457
textile floor covering
EN 1307

100% Recycled Nylon










L NCS








≥0,30 ≤2,0 kV ≤10⁹Ω 27dB 0,20




≥7 ≥2,4




EN 14041








DOP: 1037-128449
textile floor covering
EN 1307

100% Recycled Nylon










L NCS








≥0,30 ≤2,0 kV ≤10⁹Ω 25dB 0,20

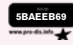


≥7 ≥2,4




EN 14041








DOP: 1037-128592
textile floor covering
EN 1307

100% Recycled Nylon










L NCS

≥0,30 ≤2,0 kV ≤10⁹Ω 26dB 0,20

≥7 ≥2,4



Head Over Heels

M0684 [page 22]

Dalle de moquette à velours tufté bouclé structuré à motifs

Nylon Teint Masse 100% Recyclé

844 g/m² ± 5%

4536 g/m² ± 5%

3.8 mm + 15% / - 10%

8.1 mm ± 0.5 mm

1/10 – 39.4

110,320 ± 5%

CQuest™Bio

Heavy Contract Class 33 / LC2

α_w 0.20

6640

100 x 100cm

Produit palettisé

3,70 kg CO₂

82,4%

M0749 [page 24]

Dalle de moquette à velours tufté bouclé structuré à motifs

Nylon Teint Masse 100% Recyclé

844 g/m² ± 5%

4536 g/m² ± 5%

3.5 mm + 15% / - 10%

8.1 mm ± 0.5 mm

1/10 – 39.4

110,320 ± 5%

CQuest™Bio

Heavy Contract Class 33 / LC2

α_w 0.20

6640

100 x 100cm

Produit palettisé

3,70 kg CO₂

82,4%

M0827 [page 29]

Dalle de moquette à velours tufté bouclé structuré à motifs

Nylon Teint Masse 100% Recyclé

844 g/m² ± 5%

4536 g/m² ± 5%

3.6 mm + 15% / - 10%

8.1 mm ± 0.5 mm

1/10 – 39.4

110,320 ± 5%

CQuest™Bio

Heavy Contract Class 33 / LC2

α_w 0.20

6640

100 x 100cm

Produit palettisé

3,70 kg CO₂

82,4%

EN 14041

CE

100% Recycled Nylon

15C056EF

GUT

DOP: 1037-128385
textile floor covering
EN 1307

TacTiles®

33

Ψw

L

Bfl-s1

NCS

≥0,30

≤2,0 kV

≤10⁹Ω

26dB

0.20

≥7

≥2.4

EN 14041

CE

100% Recycled Nylon

15C056EF

GUT

DOP: 1037-128385
textile floor covering
EN 1307

TacTiles®

33

Ψw

L

Bfl-s1

NCS

≥0,30

≤2,0 kV

≤10⁹Ω

26dB

0.20

≥7

≥2.4

EN 14041

CE

100% Recycled Nylon

15C056EF

GUT

DOP: 1037-128385
textile floor covering
EN 1307

TacTiles®

33

Ψw

L

Bfl-s1

NCS

≥0,30

≤2,0 kV

≤10⁹Ω

26dB

0.20

≥7

≥2.4


































































Caractéristiques Techniques

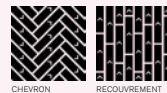
	Head Over Heels	Hip Over History	RMS 607
	M1032 [page 26]	M0939 [page 31]	[page 32]
Description	Dalle de moquette à velours tufté bouclé structuré à motifs	Dalle de moquette à velours tufté bouclé structuré à motifs	Dalle de moquette à velours tufté bouclé structuré à motifs
Composition	Nylon Teint Masse 100% Recyclé	Nylon Teint Masse 100% Recyclé	Nylon Teint Masse 100% Recyclé
Poids de fibre	844 g/m ² ± 5%	814 g/m ² ± 5%	832 g/m ² ± 5%
Poids total	4536 g/m ² ± 5%	4326 g/m ² ± 5%	4270 g/m ² ± 5%
Hauteur de la fibre	3,9 mm + 15% / - 10%	3,5 mm + 15% / - 10%	4,1 mm + 15% / - 10%
Epaisseur totale	8,1 mm ± 0,5 mm	7,7 mm ± 0,5 mm	8,2 mm ± 0,5 mm
Jauge-Rangs par 10 cm	1/10 – 39,4	1/10 – 39,4	1/10 – 39,4
Densité du tuft par m²	110,320 ± 5%	118,200 ± 5%	110,320 ± 5%
Sous-couche	CQuest™Bio	CQuest™Bio	CQuest™Bio
Classement d'usage et de confort EN 1307	Heavy Contract Class 33 / LC2	Heavy Contract Class 33 / LC2	Heavy Contract Class 33 / LC2
Coefficient d'absorption acoustique EN ISO 11654	α_w 0,20	α_w 0,20	α_w 0,20
Style	6640	7191	7179
Dimensions	50 x 50cm	100 x 100cm	50 x 50cm
Conditionnement	16	Produit palettisé	16
Empreinte Carbone	3,70 kg CO ₂	3,70 kg CO ₂	3,70 kg CO ₂
Contenu Recyclé	82,4%	82,1%	82,1%

 EN 14041 100% Recycled Nylon 15C056EF GUT Tactiles® DOP: 1037-128385 textile floor covering EN 1307	 EN 14041 100% Recycled Nylon 7B6FAE2 GUT Tactiles® DOP: 1037-128455 textile floor covering EN 1307	 EN 14041 100% Recycled Nylon PENDING GUT Tactiles® DOP: 1037-128450 textile floor covering EN 1307
 L B_{F1}-s1 NCS	 L B_{F1}-s1 NCS	 L B_{F1}-s1 NCS
 ≥0,30	 ≥0,30	 ≥0,30
 ≤2,0 kV	 ≤2,0 kV	 ≤2,0 kV
 ≤10⁹Ω	 ≤10⁹Ω	 ≤10⁹Ω
 26dB	 26dB	 26dB
 0,20	 0,20	 0,20
 ≥7	 ≥7	 ≥7
 ≥2,4	 ≥2,4	 ≥2,4


















Collins Cottage	Overedge	Haptic
[page 35]	[page 37]	[page 38]
Dalle de moquette à velours tufté bouclé structuré à motifs	Velours tufté coupé à longues fibres torsadées à motifs	Dalle de moquette à velours tufté bouclé structuré à motifs
Nylon Teint Masse 100% Recyclé	Nylon Teint Masse 100% Recyclé	Nylon Teint Masse 100% Recyclé
882 g/m ² ± 5%	1424 g/m ² ± 5%	814 g/m ² ± 5%
4364 g/m ² ± 5%	4769 g/m ² ± 5%	4284 g/m ² ± 5%
3.9 mm + 15% / - 10%	8.9 mm + 15% / - 10%	2.9 mm + 15% / - 10%
7.8 mm ± 0.5 mm	11.6 mm ± 0.5 mm	6.9 mm ± 0.5 mm
1/10 – 39.4	5/32 – 25.2	1/10 – 39.4
132,019 ± 5%	91,210 ± 5%	138,306 ± 5%
CQuest™Bio	CQuest™Bio	CQuest™Bio
Heavy Contract Class 33 / LC2	General Contract Class 32 / LC5	Heavy Contract Class 33 / LC2
α_w 0.20	α_w 0.20	α_w 0.20
8152	9271	9274
50 x 50cm	25 x 100cm	25 x 100cm
16	10	20
3,53 kg CO ₂	5,21 kg CO ₂	3,33 kg CO ₂
84,1%	84,7%	83,9%
















 <p>EN 14041 100% Recycled Nylon</p> <p>ESAE7AAC GUT</p> <p>DOP: 1037-128381 textile floor covering EN 1307</p> 	 <p>EN 14041 100% Recycled Nylon</p> <p>150D9A1B GUT</p> <p>DOP: 1037-127049 textile floor covering EN 1307</p> 	 <p>EN 14041 100% Recycled Nylon</p> <p>3E38FAA3 GUT</p> <p>DOP: 1037-127030 textile floor covering EN 1307</p> 			
    	    	    			
      	      	      			
<p>≥0,30</p> <p>≤2,0 kV</p> <p>≤10 Ω</p> <p>25dB</p> <p>0.20</p>	<p>≥0,30</p> <p>≤2,0 kV</p> <p>30dB</p> <p>0.20</p>	<p>≥0,30</p> <p>≤2,0 kV</p> <p>26dB</p> <p>0.20</p>			
      	      	      			
≥7	≥2.4	≥7	≥2.4	≥7	≥2.4

















Caractéristiques Techniques

	Decibel	Darning	Hydropolis
	[page 41]	[page 43]	[page 44]
Description	Dalle de moquette à velours tufté bouclé structuré à motifs	Dalle de moquette à velours tufté bouclé structuré à motifs	Velours tufté bouclé texturé à motifs
Composition	Nylon Teint Masse 100% Recyclé	Nylon Teint Masse 100% Recyclé	Nylon Teint Masse 100% Recyclé
Poids de fibre	746 g/m ² ± 5%	746 g/m ² ± 5%	795 g/m ² ± 5%
Poids total	4096 g/m ² ± 5%	4224 g/m ² ± 5%	4151 g/m ² ± 5%
Hauteur de la fibre	3.2 mm +15% / - 10%	3.3 mm +15% / - 10%	3.6 mm +15% / - 10%
Epaisseur totale	7.0 mm ± 0.5 mm	6.9 mm ± 0.5 mm	7.0 mm ± 0.5 mm
Jauge-Rangs par 10 cm	1/10 – 39.4	1/10 – 39.4	1/12 – 47.2
Densité du tuft par m²	143,908 ± 5%	137,942 ± 5%	189,911 ± 5%
Sous-couche	CQuest™Bio	CQuest™Bio	CQuest™Bio
Classement d'usage et de confort EN 1307	Heavy Contract Class 33 / LC2	Heavy Contract Class 33 / LC2	Heavy Contract Class 33 / LC3
Coefficient d'absorption acoustique EN ISO 11654	α_w 0.20	α_w 0.20	α_w 0.20
Style	9275	9273	4236
Dimensions	25 x 100cm	25 x 100cm	50 x 50cm
Conditionnement	20	20	16
Empreinte Carbone	3,12 kg CO ₂	3,12 kg CO ₂	3,61 kg CO ₂
Contenu Recyclé	83,6%	83,6%	83,8%

EN 14041

100% Recycled Nylon

 DOP: 1037-127009
 textile floor covering
EN 1307

    **L**
 33 **NCS**
  
 $\geq 0,30$ $\leq 2,0$ kV 26dB 0.20
    
 ≥ 7 ≥ 2.4

EN 14041

100% Recycled Nylon

 DOP: 1037-127008
 textile floor covering
EN 1307

    **L**
 33 **NCS**
  
 $\geq 0,30$ $\leq 2,0$ kV 26dB 0.20
    
 ≥ 7 ≥ 2.4

EN 14041

100% Recycled Nylon

 DOP: 1037-128376
 textile floor covering
EN 1307

    **L**
 33 **NCS**
  
 $\geq 0,30$ $\leq 2,0$ kV $\leq 10^9 \Omega$ 27dB 0.20
   
 ≥ 7 ≥ 2.4



Absorption Acoustique

EN ISO 354

	125HZ	250HZ	500HZ	1000HZ	2000HZ	4000HZ
Sampa	-0.02	0.06	0.08	0.20	0.34	0.40
A Cut Above MO833	0.04	0.05	0.09	0.22	0.45	0.58
City Of Angels	0.02	0.03	0.09	0.27	0.45	0.57
Head Over Heels MO684	0.04	0.05	0.09	0.22	0.45	0.58
Head Over Heels MO749	0.04	0.05	0.09	0.22	0.45	0.58
Head Over Heels MO827	0.04	0.05	0.09	0.22	0.45	0.58
Head Over Heels M1032	0.04	0.05	0.09	0.22	0.45	0.58
Hip Over History M0939	0.04	0.05	0.09	0.22	0.45	0.58
LC02	0.02	0.03	0.09	0.27	0.45	0.57
LC05	-0.02	0.06	0.08	0.20	0.34	0.40
Portmanteau 19	0.02	0.03	0.09	0.27	0.45	0.57
Portmanteau 39	0.02	0.03	0.09	0.27	0.45	0.57
Portmanteau 49	0.02	0.03	0.09	0.27	0.45	0.57
RMS 607	0.04	0.05	0.09	0.22	0.45	0.58
Collins Cottage	0.02	0.03	0.09	0.27	0.45	0.57
Mod Café	0.02	0.03	0.09	0.27	0.45	0.57
Hydropolis	-0.02	0.06	0.08	0.20	0.34	0.40
Overedge	0.02	0.06	0.11	0.27	0.41	0.51
Haptic	0.04	0.05	0.09	0.22	0.45	0.58
Decibel	0.04	0.05	0.09	0.22	0.45	0.58
Darning	0.04	0.05	0.09	0.22	0.45	0.58

Caractéristiques Techniques (LVT)

Description	Vinyle LVT Haute Performance, contenant 39% de contenu recycle pre-consommation
Finition	Ceramor™ - traitement de surface à base de céramique
Épaisseur couche d'usure	0.55 mm (EN ISO 24340)
Poids total	6880 g/m ² (EN ISO 23997)
Épaisseur totale	4.5 mm (EN ISO 24346)
Sous-couche	Sous-couche acoustique Sound Choice™
Classement d'usage et de confort	EN ISO 10874 33 Heavy Commercial / 42 General Light Industrial
Classement feu	Euroclass Bfl s1 (EN 13501)
Stabilité dimensionnelle	≤ 0.25 % (ISO 23999)
Incurvation	≤ 2 mm (ISO 23999)
Flexibilité	Method A - Pass (EN ISO 24344)
Groupe d'abrasion	Group T (EN 660-2)
Poinçonnement statique rémanent	≤ 0.2 mm (EN ISO 24343-1)
Résistance aux produits chimiques	(EN ISO 26987) Very Good
Isolation aux bruits d'impact (ΔLw)	16 dB (EN ISO 10140-3)
Glissance humide	R10 (sauf contre-indication du tableau ci-contre)
Pendulum Dry 4S	36+ Low slip potential (BS 7976-2)

CE

17

Interface European Manufacturing B.V.
Industrielaan 15
3925 BD
Scherpenzeel
The Netherlands

DOPPBRG – AHCK3R

EN 14041:2004
Notified Body - 0493

Revêtement de sol résilient pour usage intérieur.
Classification Class 33/42 (EN ISO 10874)
Classement feu Class Bfl-s1 (see EN 14041, clause 4.1)
Résistance au glissement Class DS (See EN 14041, clause 4.5)
Formaldéhyde E1 (see EN 14041, clause 4.3)
Antistatique <2.0kV (See EN14041, clause 4.6.1)

www.interface.com/lvt-emea

UK CA

21

Interface European Manufacturing B.V.
Industrielaan 15
3925 BD
Scherpenzeel
The Netherlands

DOPPBRG – AHCK3R

EN 14041:2004
Approved Body - 0321

Revêtement de sol résilient pour usage intérieur.
Classification Class 33/42 (EN ISO 10874)
Classement feu Class Bfl-s1 (see EN 14041, clause 4.1)
Résistance au glissement Class DS (See EN 14041, clause 4.5)
Formaldéhyde E1 (see EN 14041, clause 4.3)
Antistatique <2.0kV (See EN14041, clause 4.6.1)

www.interface.com/lvt-emea

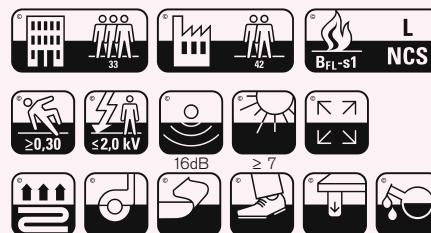
Selon :

- AgBB
- LEED EQ 4.3 credit

CHÈVRENS DANS L'AIR INTÉRIEUR

A+

A+ A B C



50 x 50cm - Cartons de 2.5m² (EN ISO 24342)

- Iridesence
- Level Set Collection - Natural Stones
- Level Set Collection - Textured Stones
- Walk About
- Walk of Life
- Walk on By
- Walk the Aisle



25 x 100 cm - Cartons de 2.5m² (EN ISO 24342)

- Level Set Collection - Natural Woodgrains
- Level Set Collection - Textured Woodgrains



Indice de glissance humide - Tous les produits sont R10 sauf indication contraire ci-dessous

Produit	N° de coloris	Coloris	Glissance humide
Level Set Collection - Natural Stones	A00103	Cool Impala Marble	R9
Level Set Collection - Textured Stones	A00301	Polished Cement	R9
	A00302	Cool Polished Cement	R9
	A00303	Warm Polished Cement	R9
	A00304	Emperador Gray	R9
Level Set Collection - Natural Woodgrains	A00201	Black Walnut	R9
	A00203	Chestnut	R9
	A00204	Beech	R9
	A00205	Storm	R9
	A00206	Winter Grey	R9
	A00207	Washed Wheat	R9
	A00208	Sand Dune	R9
Level Set Collection - Textured Woodgrains	A00403	Distressed Hickory	R9
	A00407	White Wash	R9
	A00414	Antique Maple	R9

Interface European Manufacturing BV se réserve la possibilité de modifier les caractéristiques ci-dessus. Les caractéristiques techniques à jour sont consultables sur le site internet. Les couleurs présentées se rapprochent au maximum des Coloris réels. Toutefois, les procédés d'impression des matériaux peuvent entraîner une légère variation du Coloris. Merci de demander un échantillon pour constater la couleur des produits.

Caractéristiques Techniques (LVT)



Level Set Natural Woodgrains A00205 Storm



Carbon Neutral Floors™

Plus d'informations sur
interface.com/hospitality

Europe, Moyen-Orient, Afrique

AE	+971 556881979
AT	+43 1 8102839
BA	+387 33 522 534
BE	+32 2 475 27 27
BG	+359 2 808 303
BY	+375 17 226 75 14
CH	+41 44 913 68 00
CZ	+42 0 233 087 111
DE	+49 2151 3718 0
DK	+45 33 79 70 55
EE	+372 6518 313
ES	+34 932 418 750
EG	+(202) 3760 7818
FR	+33 1 58 10 20 20
GR	+30 211 2120820
HR	+385 14 62 30 63
HU	+36 1 349 6545
IE	+353 1 679 8466
IL	+972 97403034
IT	+39 02 890 93678
KZ	+7 495 234 57 27
LT	+370 37 337332
LV	+371 672 18 744
NL	+31 33 277 5555
ME	+381 11 414 92 00
MK	+389 2 323 01 89
NO	+47 23 12 01 70
PL	+48 22 862 48 40
PT	+351 217 122 740
RO	+40 21 317 12 40/42/43/44
RS	+381 11 414 92 00
RU	+7 495 234 57 27
SA	+966 554622263
SE	+468 241 230
SK	+421 911 104 073
SI	+386 8 205 4007
TR	+90 212 365 5506
UA	+38(044)238 27 67
UK	+44 (0)800 3134465
ZA	+27 11 608 4270

