

JUNGE FÜHRUNGSKRÄFTE ÜBER DEN KLIMAWANDEL

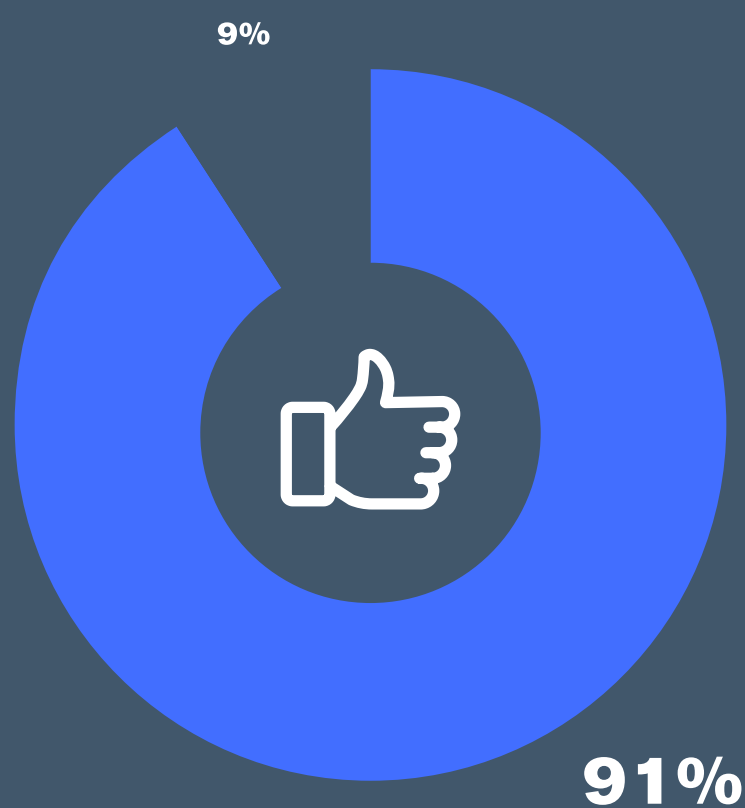
Interface® NET IMPACT 

Wir glauben, dass ein fundamentaler Wandel im Hinblick auf den Klimawandel notwendig ist. Wir dürfen nicht länger nur die durch den Klimawandel verursachten Schäden begrenzen, sondern müssen darüber nachdenken, wie wir ein lebensfähiges Klima schaffen können.

Letztes Jahr hat Interface seine jüngste Nachhaltigkeitsmission – Climate Take Back™ – vorgestellt, die darauf abzielt, ein lebensfähiges Klima zu schaffen und andere Unternehmen zu ermutigen, diesem Denken zu folgen. Um herauszufinden, was aufstrebende Führungskräfte über unsere Mission denken, haben wir uns mit Net Impact zusammengeschlossen. Als globale Organisation mobilisieren sie die junge Generation, ihre Fähigkeiten und Karrieren zu nutzen, um soziale und ökologische Veränderungen voranzutreiben. Wir haben 300 junge Führungskräfte nach ihren Gedanken zu diesem Thema befragt - erfahren Sie mehr dazu in unserem Climate Take Back Report.

Junge Führungskräfte sehen ein großes Potenzial für einen positiven Wandel...

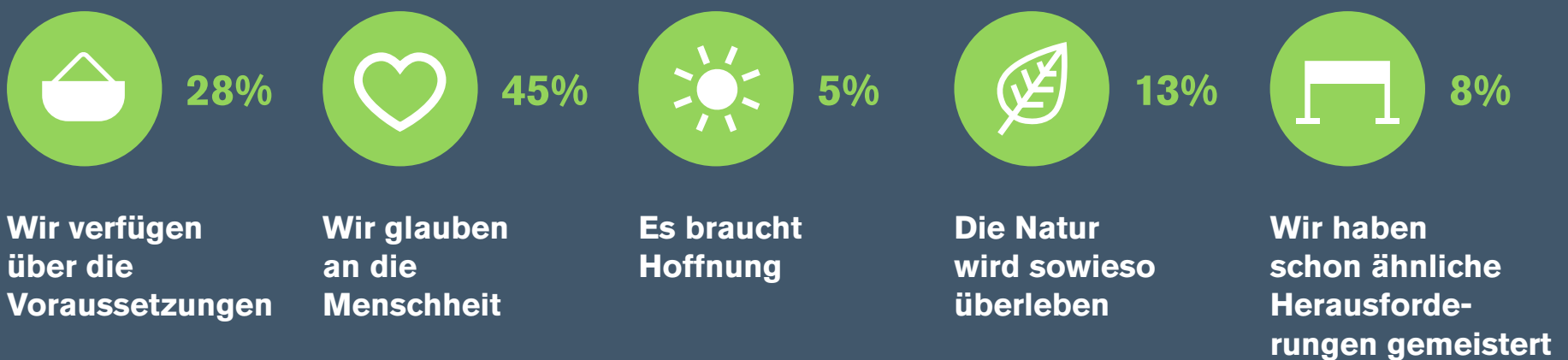
91% der befragten jungen Führungskräfte glauben daran, dass wir den Klimawandel aufhalten und ein lebensfähiges Klima schaffen können.



JA, ES WIRD SCHWIERIG, ABER ES IST MÖGLICH
 NEIN, DIE ENTWICKLUNG IST NICHT MEHR AUFZUHALTEN

...und sie können es belegen.

Die jungen Führungskräfte nannten uns einige Beispiele für Climate Take Back. Die Gründe für ihren Optimismus in unsere Zukunft lassen sich in fünf Kategorien unterteilen.



Die jungen Führungskräfte bewerten die aktuellen Bemühungen als unzureichend...

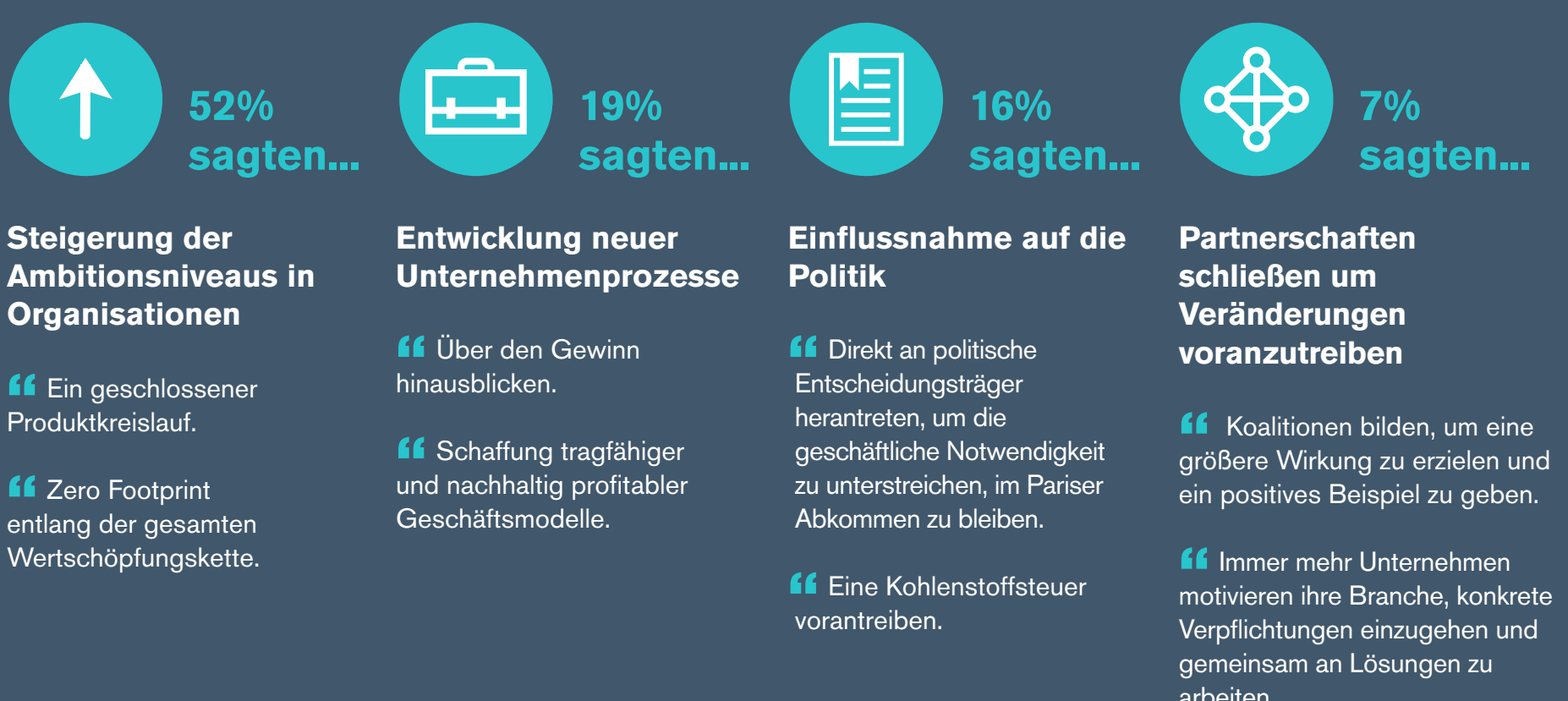
95% der jungen Führungskräfte sind der Meinung, dass Unternehmen derzeit nicht genug durch ihr Handeln gegen den Klimawandel angehen.



JA NEIN

...und sie haben eine Vorstellung, wie Unternehmen handeln sollten.

Als wir uns erkundigten, wie Unternehmen handeln sollten, teilten uns die jungen Führungskräfte klare Vorstellungen mit.



Interface®

Interface ist weltweit führend im Design und in der Herstellung modularer Bodenbelags, der Ästhetik und Nachhaltigkeit mit Funktionalität vereint. Mit Climate Take Back verpflichten wir uns dazu, dem Klimawandel entgegenzuwirken – und rufen andere dazu auf, das Gleiche zu tun.

Seien Sie Teil des Wandels. Besuchen Sie bit.ly/ClimateTakeBack

Diese Umfrage unter jungen Führungskräften ist Teil einer breiten Studie von Interface, in der wir die gleichen Fragen an 400 Klimaexperten weltweit gestellt haben. Um mehr zu erfahren und die Ergebnisse herunterzuladen, besuchen Sie bit.ly/ClimateTakeBackSurvey