

Destacados de Sustentabilidad 2019



Resumen Ejecutivo

2019 fue un año histórico para Interface y nuestro viaje hacia la sustentabilidad. Anunciamos el logro de Mission Zero® con un informe importante, [Lecciones para el Futuro](#), y dirigimos nuestros esfuerzos hacia un nuevo objetivo: convertirnos en una empresa carbono negativo para el 2040.

Estos logros nos ayudaron a impulsarnos con más energía y claridad hacia el progreso, para avanzar en nuestros objetivos de carbono y Climate Take Back™. Estamos orgullosos del trabajo que hemos realizado para reducir la huella de carbono de nuestros productos de alfombra modular y la expansión de nuestro programa Carbon Neutral Floors™. Después de más de dos décadas de compromiso, trabajo duro, liderazgo de diseño, asociación con proveedores e innovación de productos, ahora tenemos algunas de las huellas de carbono promedio más bajas para módulos de alfombra en la industria.

Pero sabemos que hay más trabajo por hacer.

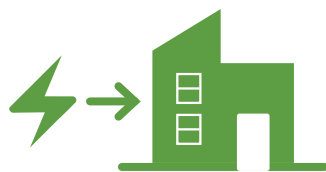
En nuestro informe Lecciones para el Futuro, compartimos que "Toda visión necesita un plan". En 2019 nos lo tomamos muy en serio al enfocarnos en desarrollar aún más nuestras métricas para que sirvan como base para nuestros informes futuros.

Para trazar nuestro camino hacia el carbono negativo, no solo debemos de reducir la huella de carbono de nuestros productos, sino también **nuestro impacto total de carbono como empresa**. Esto incluye todo el carbono que somos responsables de poner en la atmósfera como resultado de nuestro negocio, incluidas nuestras emisiones de carbono operativas, las emisiones de nuestros productos y las emisiones de nuestra cadena de suministro y actividades extendidas.

Estos impactos se miden utilizando tres tipos, o alcances, definidos por el [Protocolo de gases de efecto invernadero \(GEI\)](#):



Alcance 1 son nuestras emisiones directas, como el uso de gas natural y propano en nuestras fábricas y espacios usados (oficinas y showrooms), así como el combustible usado en los autos de la empresa.



Alcance 2 son emisiones indirectas de electricidad y vapor generadas en otros lugares, pero utilizadas en nuestras instalaciones.



Alcance 3 son emisiones indirectas de fuentes fuera de nuestro control, incluida la producción de las materias primas utilizadas para fabricar nuestros productos, el uso y limpieza de nuestros productos por parte del cliente y el tratamiento al final de su vida útil.

Interface consistentemente ha incluido las emisiones del Alcance 1 y Alcance 2 en nuestros informes desde que comenzamos a medir nuestros impactos en 1996. También medimos las más de nuestras emisiones del Alcance 3, nuestras materias primas, durante muchos años. Esto se verifica a través de nuestro programa Carbon Neutral Floors.

Como novedad en nuestras métricas del 2019, hemos expandido nuestro proceso de verificación anual y medición del Alcance 3 para incluir todas las emisiones del Alcance 3 y ahora las estamos divulgando públicamente. También estamos respondiendo por nuestros negocios globales, incluidas las operaciones y los productos para los pisos de caucho nora®. Esta información servirá como base en nuestra búsqueda para convertirnos en una empresa con emisiones de carbono negativas, otro paso adelante en nuestro viaje hacia la sustentabilidad.

Por primera vez, a medida que consolidamos nuestras métricas globales en un solo informe, vemos algunos resultados promedio más bajos en comparación con nuestras cifras históricas de solo alfombras en informes anteriores. Debido a que ahora incluimos a nora, algunos de nuestros números disminuyeron. Esto no es un fracaso; es un desafío nuevo y más grande, y lo estamos adoptando. Este es un hito importante ya que celebramos la integración de Interface y nora.

En el futuro, planeamos aprovechar los 25 años de progreso con nuestra alfombra modular, en los que redujimos nuestra huella de producto en un 74% ("cradle to gate", desde la cuna a la puerta). Usaremos este conocimiento para reducir la huella de nuestros pisos de caucho y LVT, tal como lo hicimos con las alfombras modulares. De hecho, ya estamos progresando en esta área y recientemente anunciamos que todos los LVT de Interface ahora incluyen un 39% de contenido reciclado pre-consumidor.

Al reflexionar sobre 2019, estamos orgullosos de nuestro trabajo para definir las bases del futuro de Interface, incorporando las emisiones de los Alcances 1, 2 y 3 en nuestros informes y objetivos de emisiones de carbono. Hemos logrado avances significativos en nuestro viaje para convertirnos en una empresa con emisiones de carbono negativas para el año 2040 a través de este esfuerzo y continuaremos trabajando hacia ese objetivo.

ÁREA DE ENFOQUE ALCANCE 3: CADENA DE SUMINISTRO

Las materias primas compradas representan el 45% del impacto total del carbono de nuestra empresa. Para avanzar en esta área, continuaremos involucrando y educando a nuestros proveedores globales para ayudarlos a reducir sus impactos ambientales, especialmente la huella de carbono de sus operaciones y materiales.

Esfuerzos para reducir el Carbono de la Cadena de Suministro.



A través de nuestro programa Suppliers to Zero, Interface desafía a nuestros proveedores a identificar formas de reducir sus emisiones de carbono. Nuestros líderes de la cadena de suministro trabajan directamente con nuestros proveedores para compartir información y colaborar en la reducción de la huella de nuestras materias primas.



Para desarrollar el programa Suppliers to Zero y brindar apoyo adicional a nuestros proveedores, nos asociamos con Manufacture 2030, una plataforma que ofrece herramientas para identificar proyectos que reducen los impactos operativos, rastrear el progreso y estimar las reducciones de carbono resultantes de esos proyectos. Actualmente, nueve proveedores de Interface utilizan Manufacture 2030: cinco proveedores globales y cuatro regionales.

Huella de la Empresa 2019

635,735

toneladas de CO₂e

Emisiones totales de la empresa resultantes de los alcances 1, 2 y 3

15,115

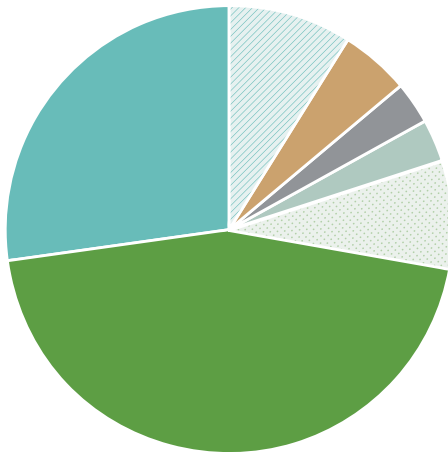
toneladas de CO₂e

Emisiones de la empresa resultantes de los alcances 1 y 2 (2,4%)

620,620

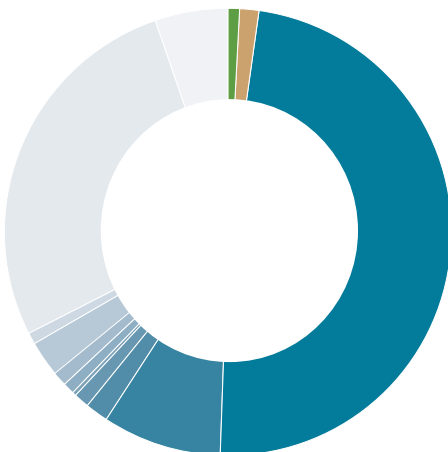
toneladas de CO₂e

Emisiones de la empresa derivadas del Alcance 3 (97,6%)



Impacto de Carbono 2019 - 635,735 toneladas de CO₂e

- 27% Uso de productos vendidos
- 9% Bienes de equipo
- 5% Tratamiento al final de la vida útil de los productos vendidos
- 3% Servicios adquiridos
- 3% Transporte y distribución Downstream
- 8% Todas las otras emisiones
- 45% Bienes comprados (materias primas)



Emisiones globales de GEI en 2019 - 635,735 toneladas de CO₂e

- ALCANCE 1**
Emisiones Directas 6,782
- ALCANCE 2**
Emisiones Indirectas (basadas en el mercado) 8,333
- ALCANCE 3**
Emisiones Indirectas 620,620
- Categoría 1** - Bienes y servicios adquiridos: 307,350
- Categoría 2** - Bienes de equipo: 54,000
- Categoría 3** - Actividades relacionadas con el combustible y la energía: 12,000
- Categoría 4** - Transporte y distribución upstream: 6,300
- Categoría 5** - Residuos generados en operaciones: 1,820
- Categoría 6** - Viajes de negocios: 4,600
- Categoría 7** - Desplazamiento del empleado: 6,300
- Categoría 8** - Activos arrendados upstream: incluidos en los alcances 1 y 2
- Categoría 9** - Transporte y distribución aguas abajo Downstream: 17,600
- Categoría 10** - Procesamiento de productos vendidos: 4,400
- Categoría 11** - Uso de productos vendidos: 173,000
- Categoría 12** - Tratamiento al final de la vida útil de los productos vendidos: 33,250

2019 EcoMetrics

Eficiencia energética en las plantas de fabricación de alfombras **ha mejorado por**

46%
desde 1996



75%

de la energía utilizada en los sitios de fabricación propios proviene de **fuentes renovables**, incluida la electricidad 100% renovable



46%

de los materiales en los productos para pisos que vendemos **son de fuentes recicladas o de base biológica**

Las emisiones de GEI basadas en el mercado en los sitios de fabricación de alfombras **han disminuido**

96%
en intensidad desde 1996



La intensidad total de la ingesta de agua en los sitios de fabricación de alfombras a nivel mundial **ha disminuido**

89%
desde 1996



Los desechos enviados a vertederos desde los sitios de fabricación de alfombras en todo el mundo **han disminuido**

92%
desde 1996

Impacto del Producto

Huella de Carbono del Producto



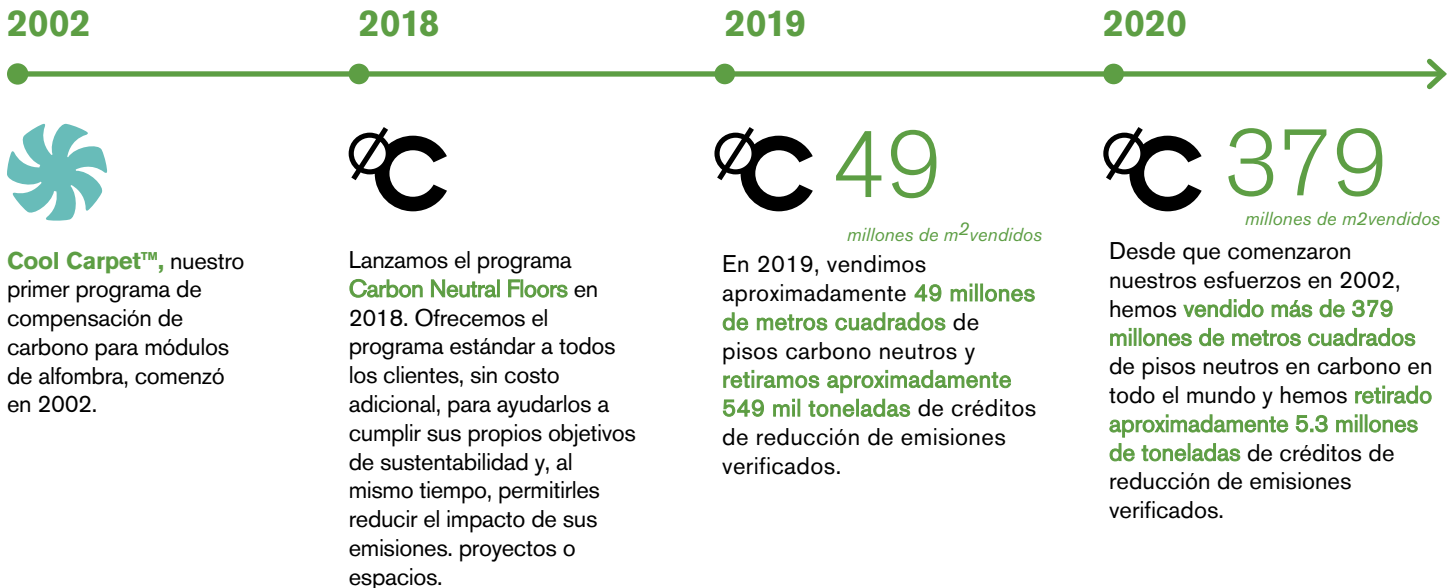
Alfombra	LVT	Caucho
La huella de carbono media de nuestra alfombra es de 5.2 kg CO ₂ e/m ² *	La huella de carbono media de nuestro LVT es de 12.5 kg CO ₂ e/m ² *	La huella de carbono media de nuestros pisos de caucho es de 10,8 kg. CO ₂ e/m ² *
↓ 74% desde 1996	↑ 4% desde 2017	N/A - Año de referencia

** Promedios ponderados de las ventas de la Cuna a la Puerta (Cradle-to-gate)

El aumento de la huella de carbono de LVT se debe al cambio del método de instalación recomendado de TacTiles® a adhesivo.

Carbon Neutral Floors

Vendemos productos para pisos, incluidas alfombras modulares, LVT y caucho nora, que son neutros en carbono durante todo el ciclo de vida del producto a través de nuestro programa de pisos Carbon Neutral Floors verificado por terceros. Por primera vez en 2019, ampliamos el programa para incluir nuestros pisos de caucho nora.



Conozca más información sobre nuestros esfuerzos de Sustentabilidad:

👉 interface.com/climatetakeback

@ sustainability@interface.com